

尊敬的用户，请按照本说明进行设备升级
升级过程中如有任何疑问可致电巨京客服

设备升级说明

VER 1.0

(20150814)

目录

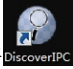
一、准备工作.....	2
二、软件升级.....	2
1. 搜索设备.....	2
2. 在线升级.....	2
3. 确认升级成功.....	3
4. 更改设备 IP.....	3
三、镜头驱动升级.....	4
1. 登录设备.....	4
2. 维护升级.....	4
附录:	5

一、准备工作

请确保预备升级设备与计算机处于同一网段，建议计算机使用有线网连接网络。升级过程中不要出现断网、断电等情况。

二、软件升级

1. 搜索设备

打开搜索软件 ，点击“**开始扫描**”搜索在线设备。如图 1 所示。找到预备升级设备，以图中设备 192.168.1.201 为例。

*请注意备注设备 IP，设备升级之后将恢复为默认 IP，需要重新手动更改。
请保证设备列表中不存在 192.168.1.202 这个 IP，此 IP 为默认 IP。*

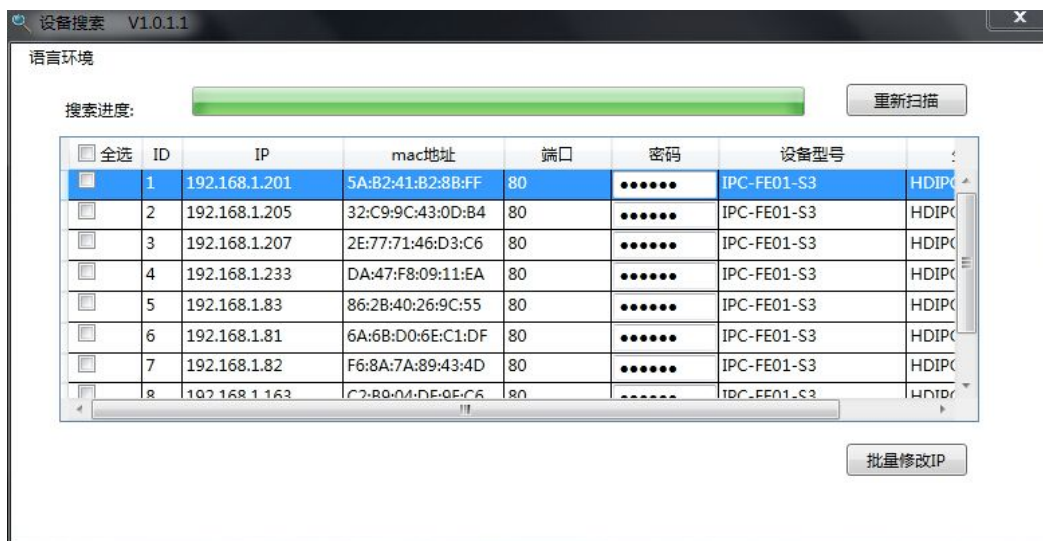


图 1 搜索设备

2. 在线升级

选中预备升级设备 192.168.1.201，右击鼠标，出现下拉菜单，选择“**在线升级**”。如图 2 所示。

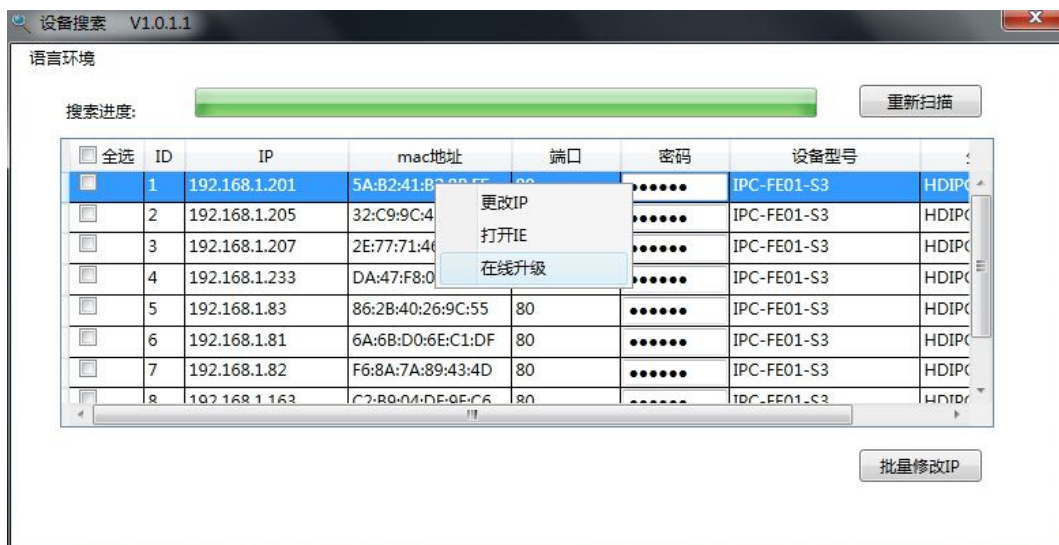


图 2 进入在线升级

选择“浏览”，找到升级文件并打开，成功添加升级文件之后点击“升级”按钮，出现进度条，如图 3 所示。等待进度条达到 100%之后，出现第二个进度条，如图 4 所示。待第二个进度条达到 100%之后升级完成。

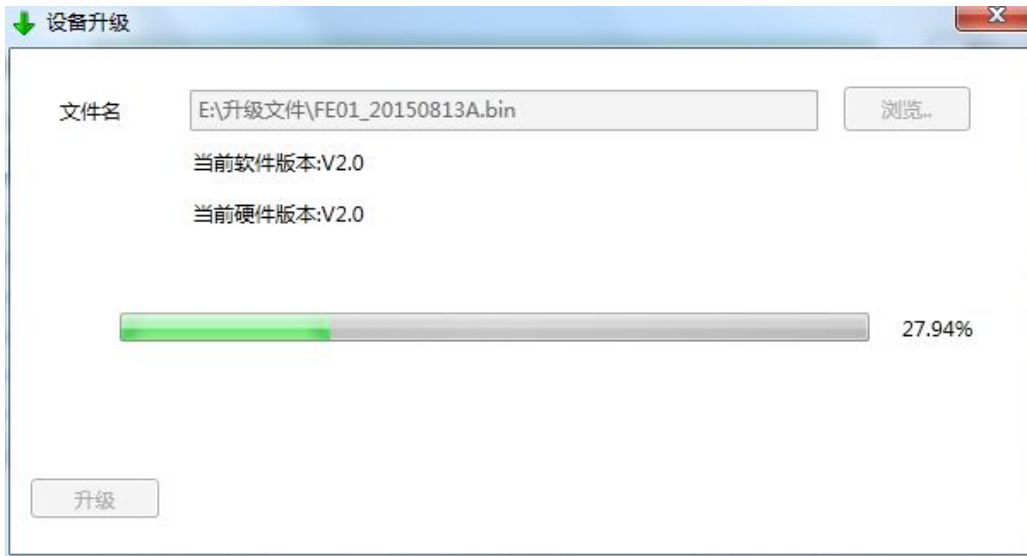


图 3 添加升级文件

如果第一行进度条读条时卡死，重启电源即可。

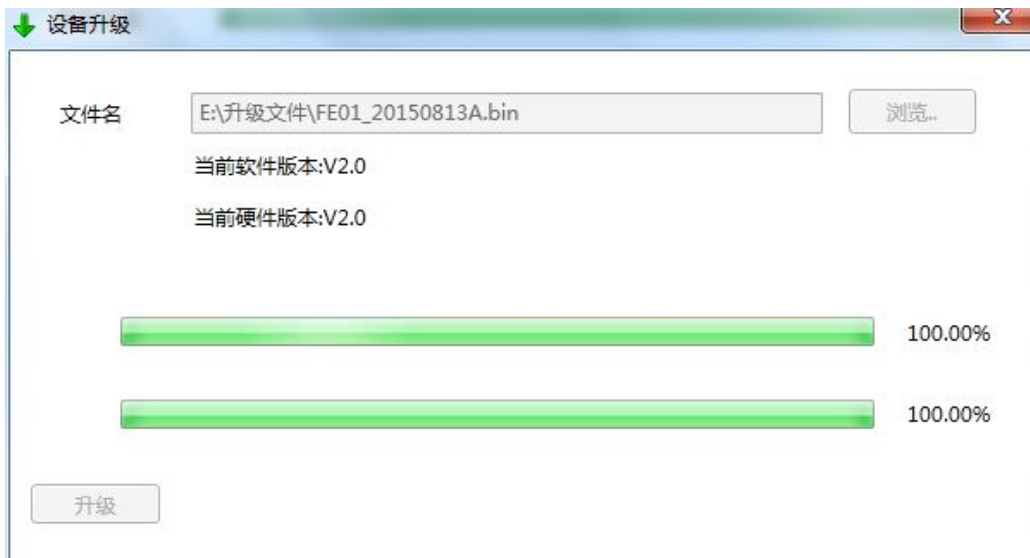


图 4 升级完成

※ 第二行进度条出现后，系统不可断电，不可断网，否则需要返厂维修。

3. 确认升级成功

关闭图 4 对话框，回到搜索软件界面，点击“重新扫描”，设备列表中 Mac 地址与升级设备相同的设备 IP 为 192.168.1.202，则设备升级成功！

4. 更改设备 IP

选中刚升级成功的设备 192.168.1.202，右击鼠标，出现下拉菜单，选择“更改 IP”，在弹出窗口中输入设备升级之前的 IP 地址，如 192.168.1.201，点击“保存”即可，如图 5 所示。

请注意本软件 IP 地址 “192.168.*.*” 中前两位不能更改。如需更改请联系巨京客服。

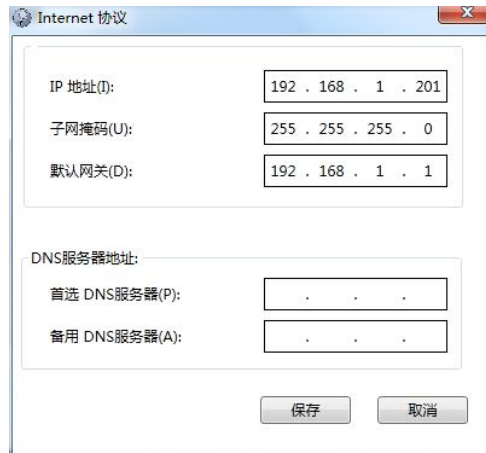


图 5 更改 IP

至此，恭喜您，设备软件升级完成！

三、镜头驱动升级

1. 登录设备

镜头驱动升级要通过 Web 端访问设备进行设置，首先请打开您的 32 位 IE 浏览器，在地址栏输入设备 IP 地址，如 192.168.1.201，在弹出的对话框中输入登录名及密码，点击“**确认**”即可登录设备。

如果出现其他提示请按照提示操作，详细操作方式可参考后文附录。

2. 维护升级

选择“**设置**”，点选“其他设置”下的“**维护升级**”标签，如图 6 所示。



图 6 维护升级

在“镜头驱动升级”条目下点击“浏览”找到升级文件并“打开”，点击“升级”按钮，页面会弹出“文件已上传完毕，系统将在 2-3 分钟内完成升级，请耐心等待”。如果在安静的环境下，待升级完毕会听到机器发出一声清脆的“咔哒”声，即使听不到声音，3 分钟之后可以放心的退出页面。

至此，恭喜您，镜头驱动升级完毕！

附录：

当用浏览器（Internet Explore）首次访问视频监控设备时，必须临时降低安全设置以便将 ActiveX 组件一次性地安装到网络中，操作如下：

一、安全控件设置

请打开您的 32 位 IE 浏览器，浏览器菜单上点击：工具→Internet 选项，选择“安全”标签，点击“受信任的站点”，如图 7 所示。



图 7 浏览器安全级别设置

选择“自定义级别”，弹出如图 8 所示窗口。将“ActiveX 控件和插件”下的“下载未签名的 ActiveX 控件”设置为“提示”；在 重置自定义设置 中，将安全级别设置为中低并单击【确定】即可。

为了安全，在预览到网络摄像机图像后，请把 IE 浏览器中的安全设置恢复为“默认级别”。



图 8 控件设置

二、安装插件

Internet 选项设置完后，在 IE 浏览器地址栏输入视频设备的 IP 地址，然后安装网络摄像机插件，步骤如下：

浏览器上部会弹出一行提示，鼠标左键点击提示，选择“为此计算机上的所有用户安装此加载项”，如图 9 所示。

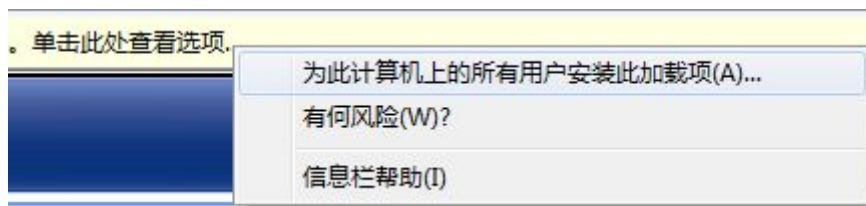


图 9 安装加载项

弹出对话框选择“安装”->选择安装语言点击“确认”->“下一步”->选择安装路径后点击“下一步”直至安装完成。