



设备搜索软件

使用手册 (VER1.0)

目录

第 1 章 搜索界面	2
1.1 搜索设备.....	2
1.2 批量修改 IP.....	3
1.3 右键功能介绍.....	4
1.3.1 更改 IP.....	4
1.3.2 打开 IE.....	5
1.3.3 在线升级.....	5
第 2 章 预览界面	7
2.1 云台控制.....	7
2.2 预置位管理.....	8

第 1 章 搜索界面

1.1 搜索设备

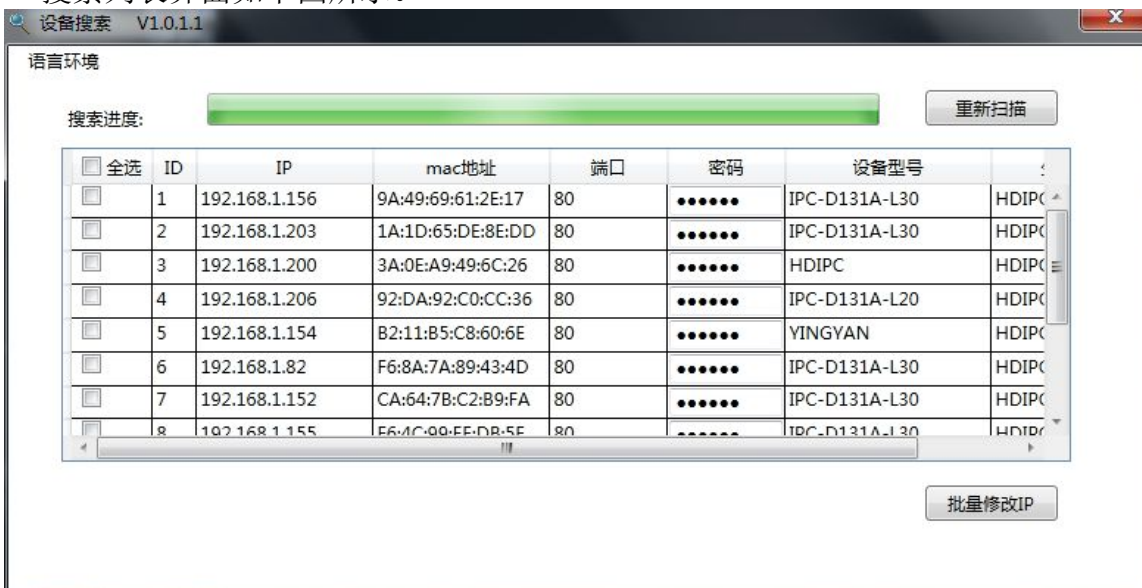
点击 DiscoverIPC.exe 打开搜索软件，界面如下图所示。



点击“开始扫描”，搜索在线设备，搜索完毕所有在线设备将以列表形式显示，列表中包含如下信息：设备 ID、设备 IP、设备 mac 地址、端口号、密码、设备型号、生产厂家。

其中只有“密码”一栏信息可编辑，密码以隐藏字符方式显示，默认值为 123456，每次重新搜索，所有设备的密码栏信息将恢复默认值 123456，需手动更改为真实密码才能访问预览。

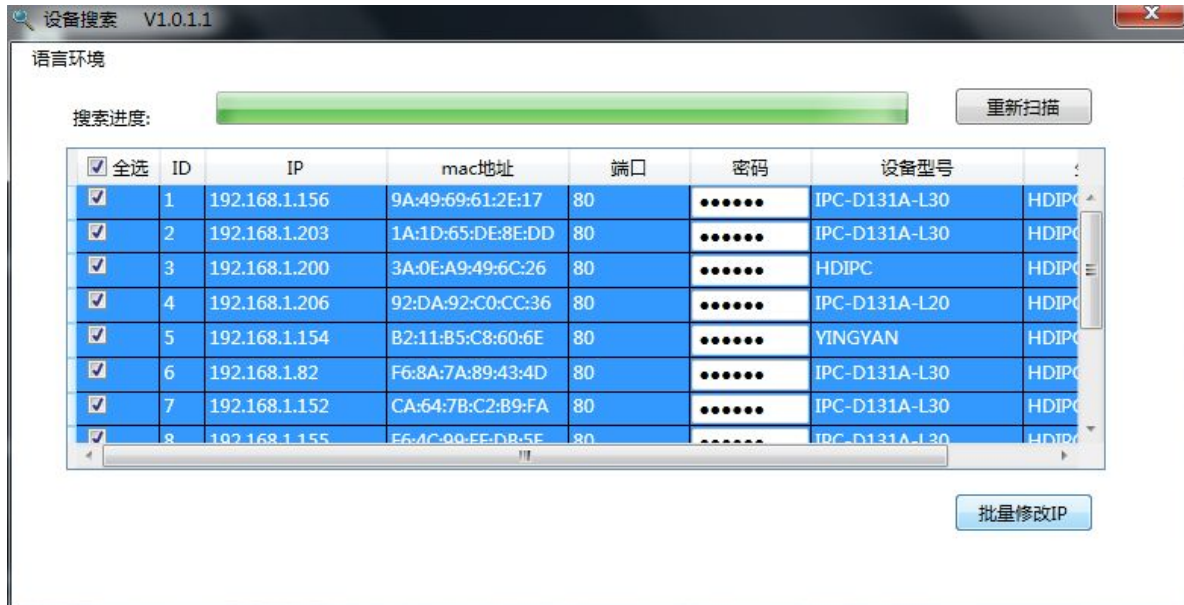
搜索列表界面如下图所示。



1.2 批量修改 IP

用批量修改方式可以一次性修改多个设备的 IP 地址，修改后的 IP 地址是连续的，操作方式如下。

选择需要批量修改 IP 的设备，如需全部修改，勾选“全部”即可。

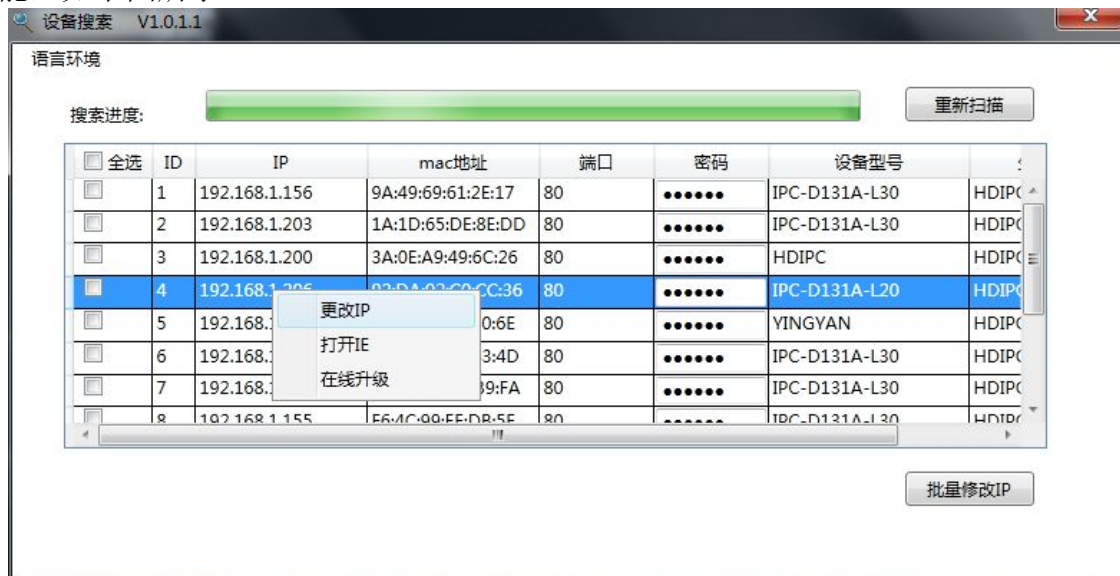


点击右下角“批量修改 IP”，输入起始 IP 地址和结束 IP 地址，需注意从起始 IP 地址到结束 IP 地址的 IP 地址数量必须与所要修改的设备数量保持一致。点击“确认”即可，操作界面如下图所示。



1.3 右键功能介绍

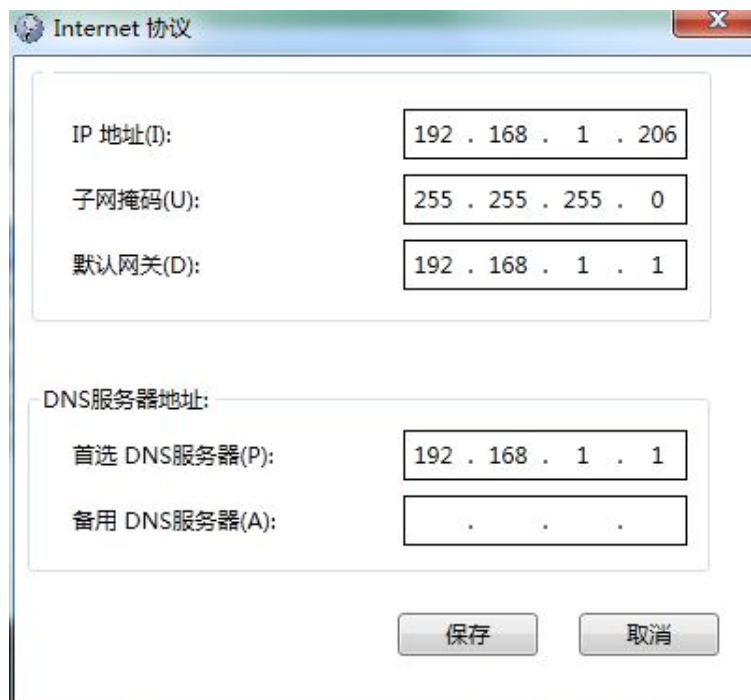
在搜索列表上单击鼠标右键出现下拉菜单，包括更改 IP、打开 IE、在线升级三项功能，如下图所示。



1.3.1 更改 IP

此处更改 IP 功能不同于批量修改 IP 功能，可以单独修改所选设备的 IP 地址。

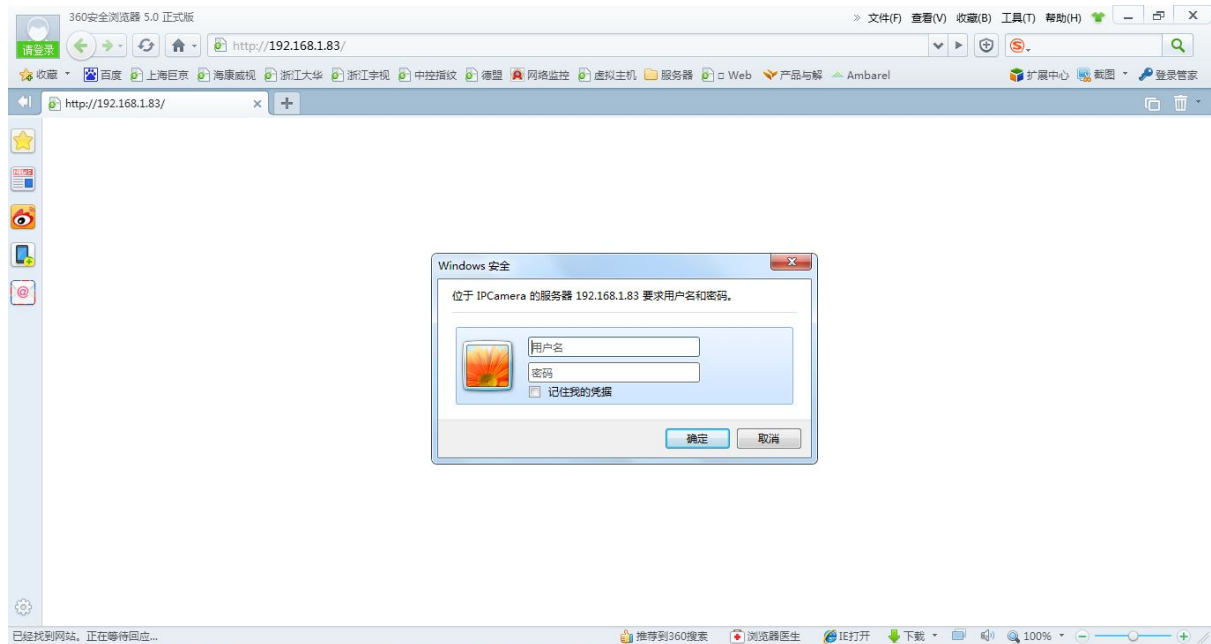
选中设备，右击鼠标，选择“更改 IP”，在弹出的对话框中输入新 IP 地址、子网掩码、默认网关、DNS 服务器地址信息，点击“保存”即可，操作界面如下图所示。



1.3.2 打开 IE

此功能为打开 Web 版页面的快捷方式，在 Web 版页面下具有更丰富的设置项，Web 版功能介绍及操作说明详见《高清网络摄像机-web 使用手册》。

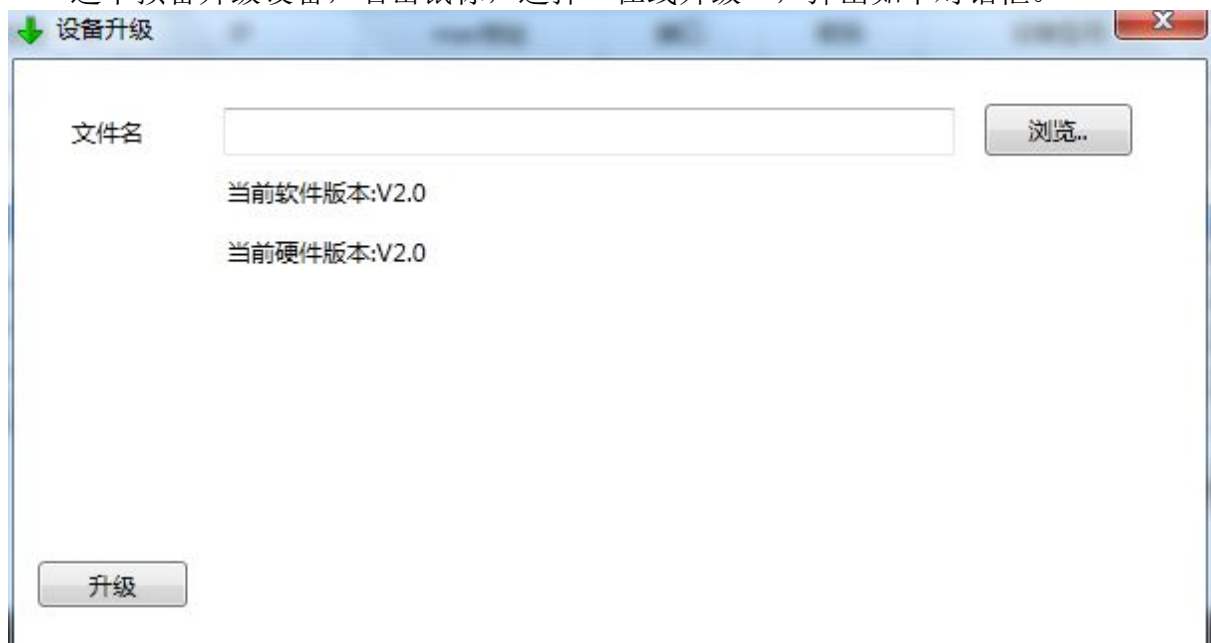
选中设备，右击鼠标，选择“打开 IE”即可使用默认浏览器打开 Web 版页面，效果图如下所示。



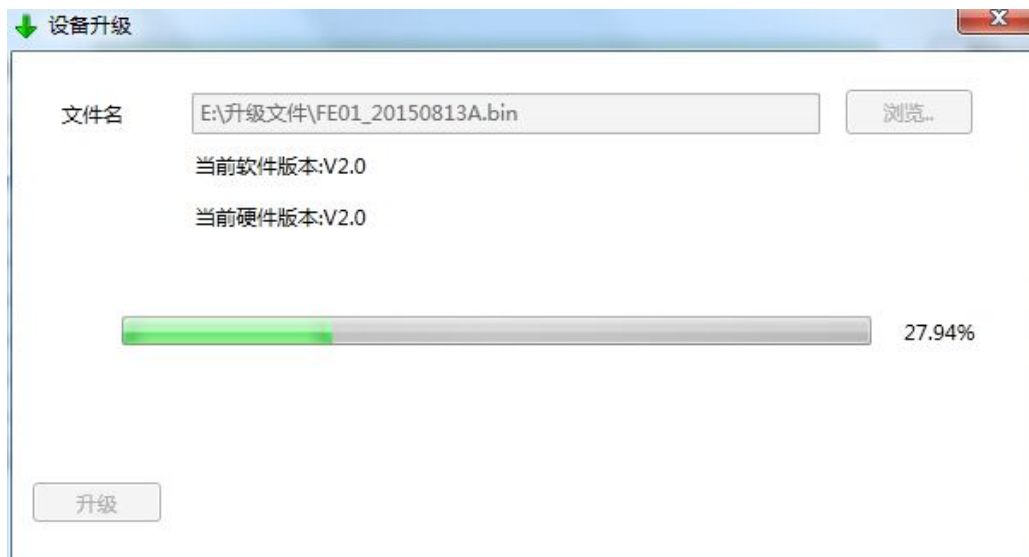
1.3.3 在线升级

此功能提供设备远程软件在线升级服务，需要本地有升级文件，具体操作方式如下所述：

选中预备升级设备，右击鼠标，选择“在线升级”，弹出如下对话框。



选择“浏览”，找到升级文件并打开，成功添加升级文件之后点击“升级”按钮，出现进度条，如下图所示。



等待进度条达到 100%之后，出现第二个进度条，如图 4 所示。待第二个进度条达到 100%之后升级完成。

如果第一行进度条读条时卡死，重启电源即可。

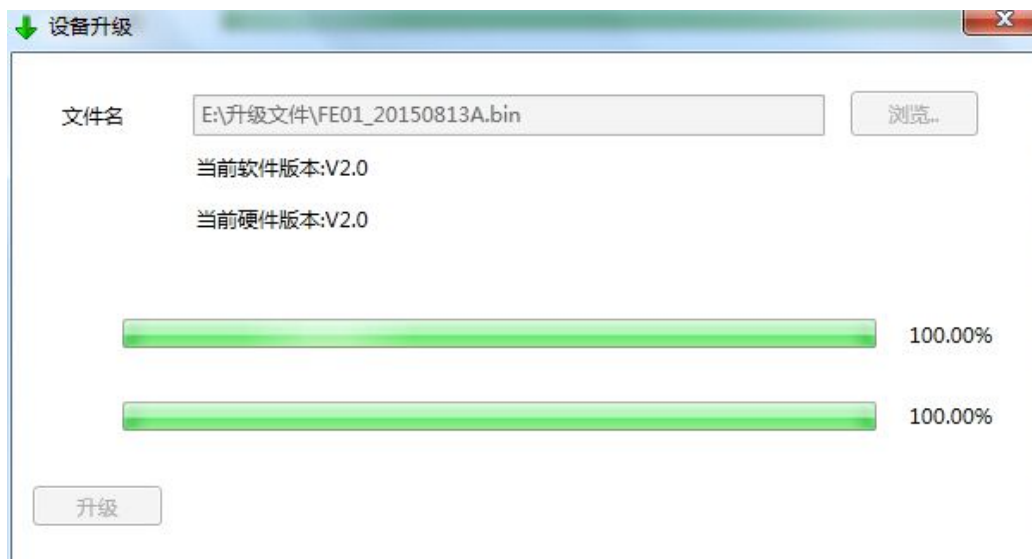


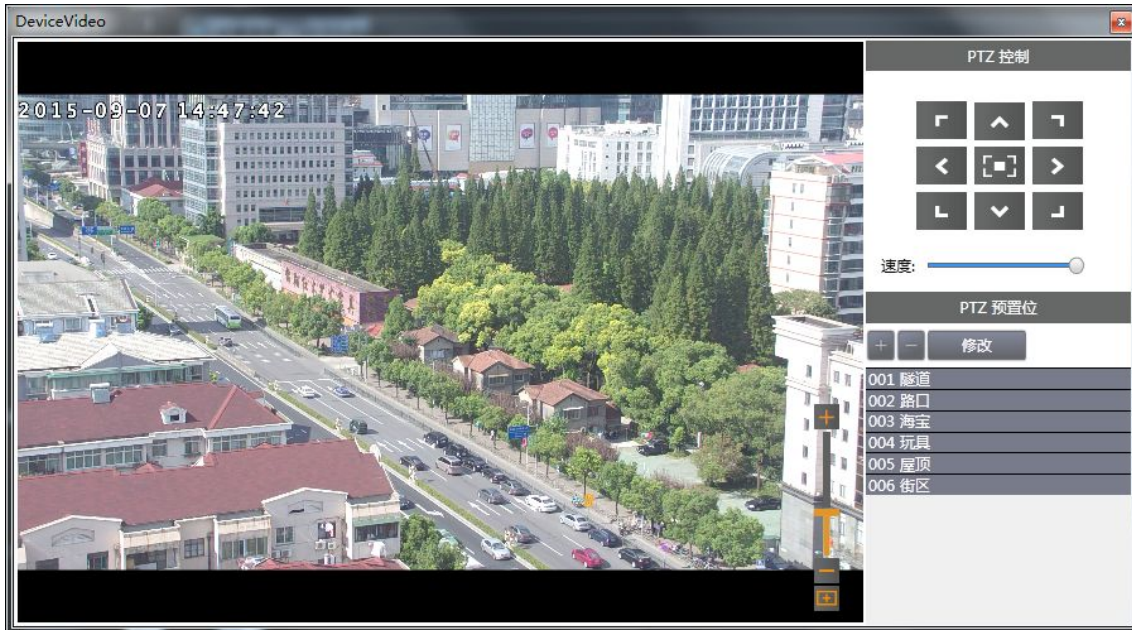
图 4 升级完成

※ 第二行进度条出现后，系统不可断电，不可断网，否则需要返厂维修。



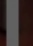



设备升级成功之后 IP 地址会恢复出厂设置 192.168.1.202，需手动修改回原 IP 地址，修改方式详见 2.1.3 右键功能介绍：一、更改 IP。

第 2 章 预览界面







在设备搜索列表中选中设备，双击鼠标左键打开设备预览，可对图像进行 PTZ 控制，预置点增删、调用、修改名称操作，界面如下所示



2.1 云台控制

设置项	功能介绍及操作说明
	<ul style="list-style-type: none"> 方向键功能：云台 8 方向运动控制 上、下、左、右、左上、左下、右上、右下 操作方式：鼠标左键点按方向键，云台开始运动，松开左键，云台停止运动。 一键聚焦：以画面当前景物聚焦，使图像更清晰 操作方式：鼠标左键单击  图标。
速度: 	功能描述：设置手动控制云台转动的速度，可变范围：1~64 操作方式：拖动拉杆，即时生效。
	功能描述：焦距控制 操作方式：拖动拉杆改变镜头焦距，调节画面近景、远景 点击  或者  与拖动拉杆效果相同
	功能描述：3D 定位功能 操作方式：单击此项开启 3D 定位功能，在画面上框选区域，可重复操作，左上角开始右下角结束图像放大，右下角开始左上角结束图像缩小，再单击  图标，退出 3D 定位模式

2.2 预置位管理

设置项	功能介绍及操作说明
	<p>功能描述：添加预置点 操作方式：通过 PTZ 控制将画面调整到需要设置预置点的位置，</p>  <p>单击此图标，弹出对话框，输入预置点描述信息，单击“确认”即可。</p>
	<p>功能描述：删除预置点 操作方式：选中需要删除的预置点，单击此图标即可删除。</p>
	<p>功能描述：修改已有预置点的描述信息 操作方式，选中需要修改的预置点，单击此图标，弹出对话框</p>  <p>，删除旧描述信息，输入新描述信息，单击“确认”即可。</p>
	<p>功能描述：调用预置位 操作方式：双击预置点</p>